

PL-06.124+06.125, 5.5-ZIMMER

via Bosia 5B

WOHNFLÄCHE ca. 300m²

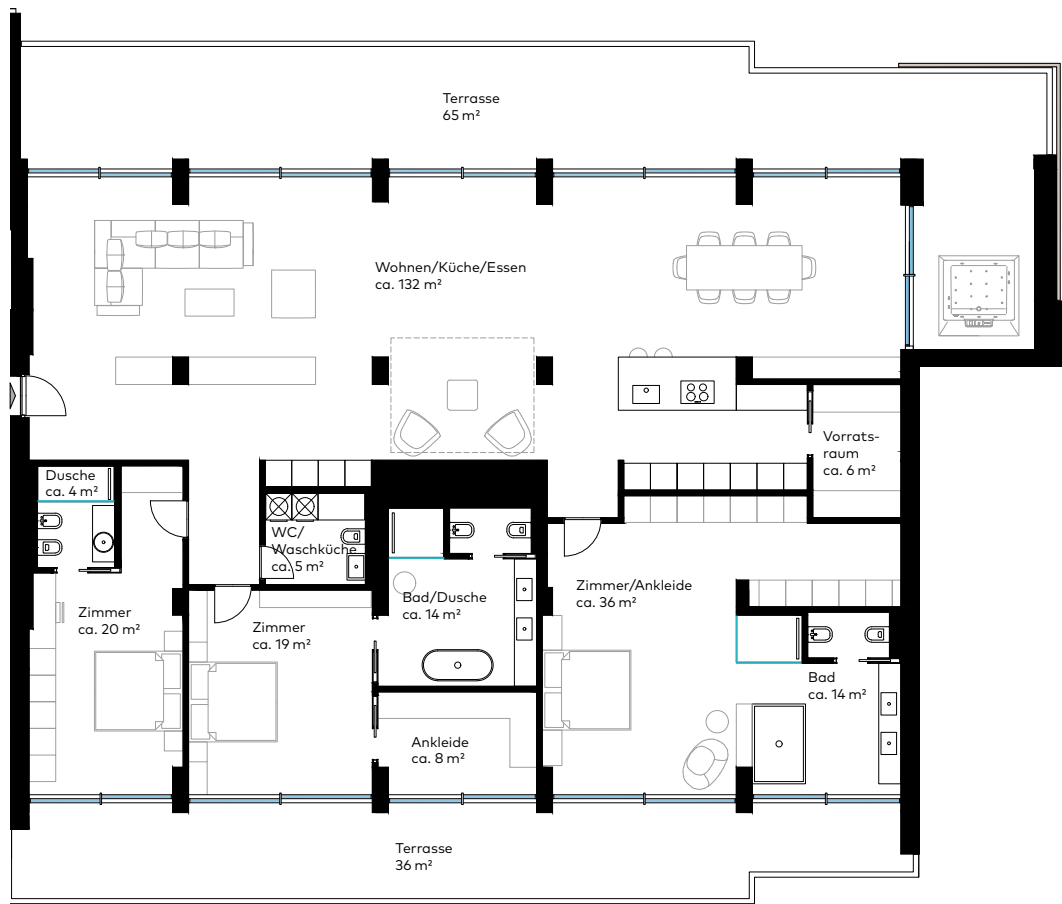
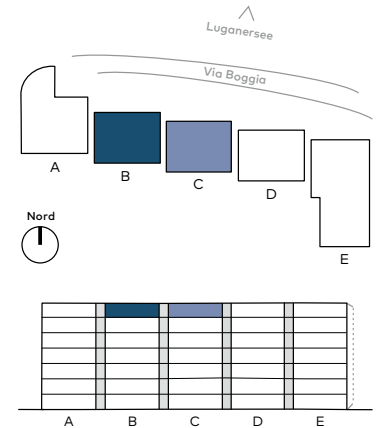
TERRASSE 101m²

GEBÄUDE B

GESCHOSS Attika

TYPENGLEICHE WOHNUNGEN

PL-06.126+06.127



0m 1m 2m
Massstab 1:200

BERATUNG UND VERKAUF

Parco Lago SA

Via Bosia 4

CH-6900 Paradiso

+41 091 980 48 89

info@parcolagoparadiso.ch

www.parcolagoparadiso.ch

Ein Projekt der PSP Swiss Property in Zusammenarbeit mit Renzetti & Partners SA

Stand Mai 2020. Alle Angaben, Pläne, Zeichnungen usw. sind unverbindlich. Die Möblierung auf den Plänen und die Visualisierungen dienen als Beispiele und zeigen nicht immer den endgültigen Ausbau. Änderungen bleiben bis Bauvollendung vorbehalten.