

PL-04.101, 3.5-ZIMMER

via Bosia 5E

WOHNFLÄCHE ca. 83m²

TERRASSE 17m² + 13m²

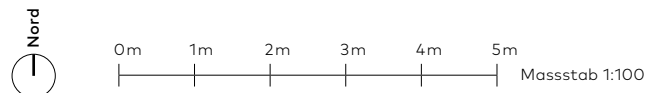
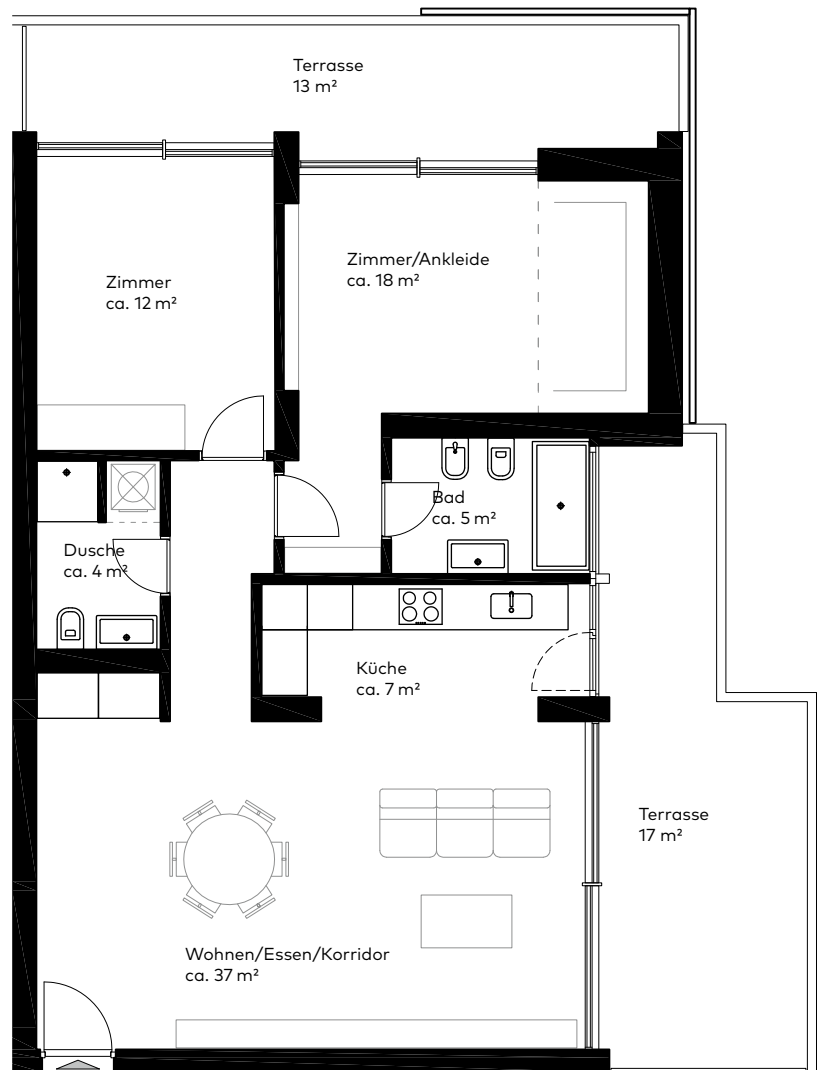
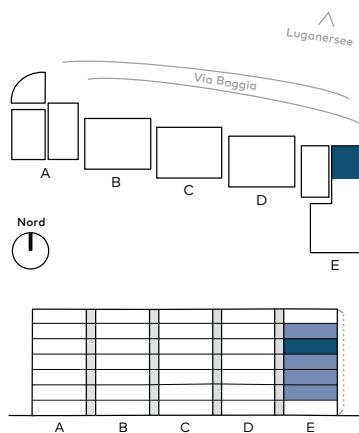
GEBÄUDE E

GESCHOSS 4. OG

TYPENGLEICHE WOHNUNGEN

PL-01.038 PL-02.059

PL-03.080 PL-05.122



BERATUNG UND VERKAUF

Parco Lago SA

Via Bosia 4

CH-6900 Paradiso

+41 091 980 48 89

info@parcolagoparadiso.ch

www.parcolagoparadiso.ch

Ein Projekt der PSP Swiss Property in Zusammenarbeit mit Renzetti & Partners SA

Stand Februar 2019. Alle Angaben, Pläne, Zeichnungen usw. sind unverbindlich. Die Möblierung auf den Plänen und die Visualisierungen dienen als Beispiele und zeigen nicht immer den endgültigen Ausbau. Änderungen bleiben bis Bauvollendung vorbehalten.