

PL-04.082, 4.5-ZIMMER

via Bosia 5A

WOHNFLÄCHE ca. 135m²

TERRASSE 14m² + 18m²

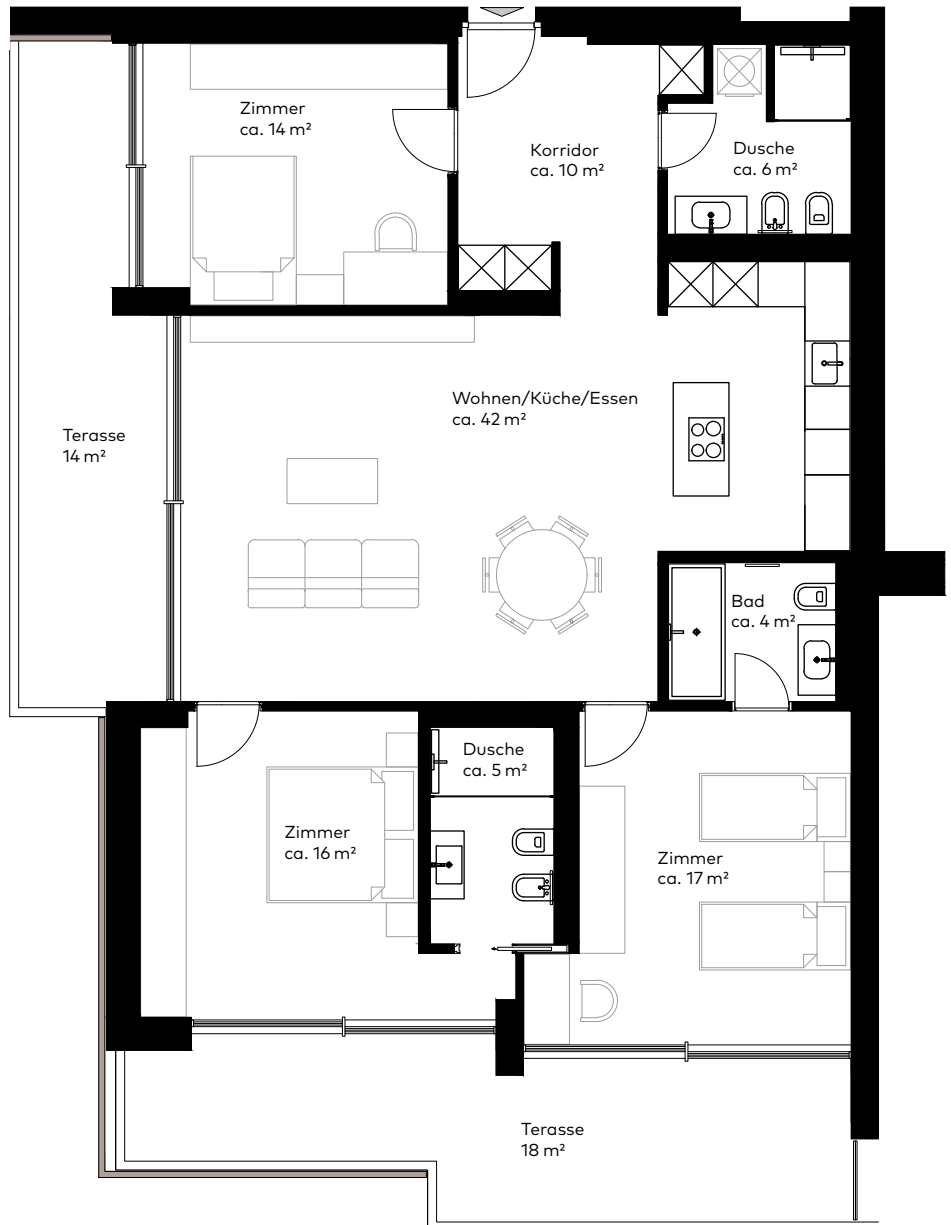
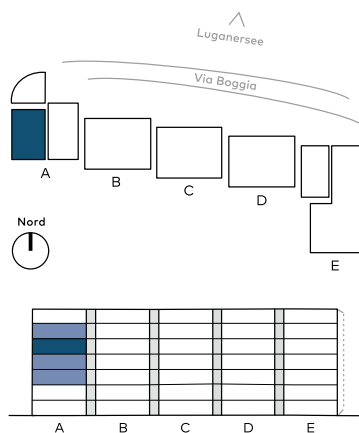
GEBÄUDE A

GESCHOSS 4.OG

TYPENGLEICHE WOHNUNGEN

PL-02.040 PL-03.061

PL-05.103



0m 1m 2m 3m 4m 5m
Massstab 1:100

BERATUNG UND VERKAUF

Parco Lago SA
Via Bosia 4
CH-6900 Paradiso

+41 091 980 48 89
info@parcolagoparadiso.ch
www.parcolagoparadiso.ch

Ein Projekt der PSP Swiss Property in Zusammenarbeit mit Renzetti & Partners SA

Stand Mai 2020. Alle Angaben, Pläne, Zeichnungen usw. sind unverbindlich. Die Möblierung auf den Plänen und die Visualisierungen dienen als Beispiele und zeigen nicht immer den endgültigen Ausbau. Änderungen bleiben bis Bauvollendung vorbehalten.