

## PL-02.059, 3.5-ZIMMER

via Bosia 5E

**WOHNFLÄCHE** ca. 83m<sup>2</sup>

**TERRASSE** 17m<sup>2</sup> + 13m<sup>2</sup>

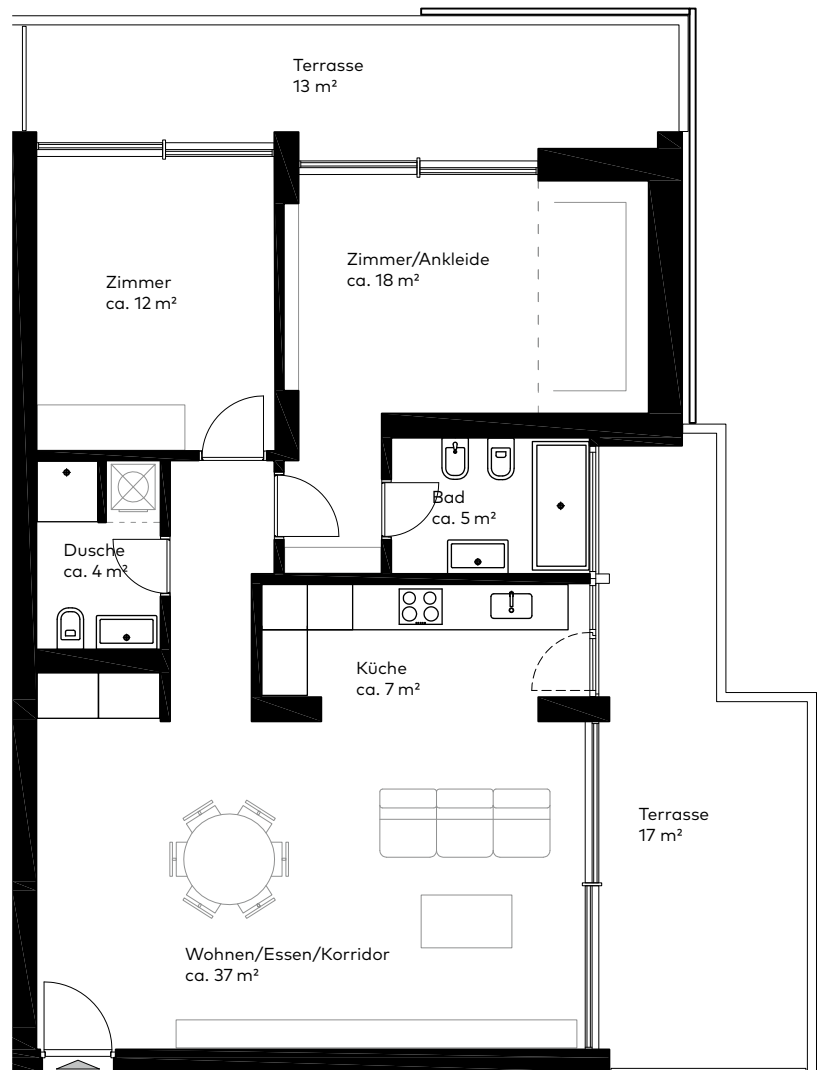
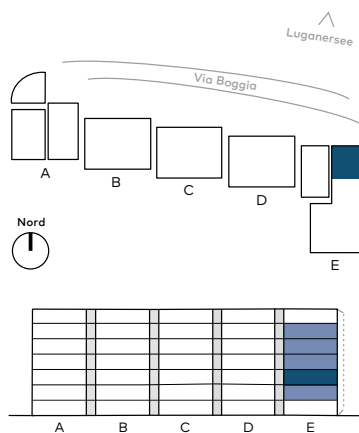
**GEBÄUDE** E

**GESCHOSS** 2. OG

### TYPENGLEICHE WOHNUNGEN

PL-01.038      PL-03.080

PL-04.101      PL-05.122



0m 1m 2m 3m 4m 5m  
Masstab 1:100

### BERATUNG UND VERKAUF

Parco Lago SA

Via Bosia 4

CH-6900 Paradiso

+41 091 980 48 89

info@parcolagoparadiso.ch

www.parcolagoparadiso.ch

Ein Projekt der PSP Swiss Property in Zusammenarbeit mit Renzetti & Partners SA

Stand Februar 2019. Alle Angaben, Pläne, Zeichnungen usw. sind unverbindlich. Die Möblierung auf den Plänen und die Visualisierungen dienen als Beispiele und zeigen nicht immer den endgültigen Ausbau. Änderungen bleiben bis Bauvollendung vorbehalten.