

PL-02.041, 2.5-ZIMMER

via Bosia 5A

WOHNFLÄCHE ca. 59m²

TERRASSE 15m²

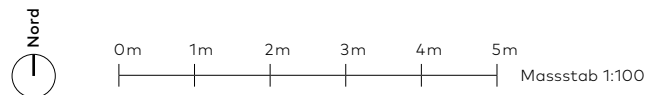
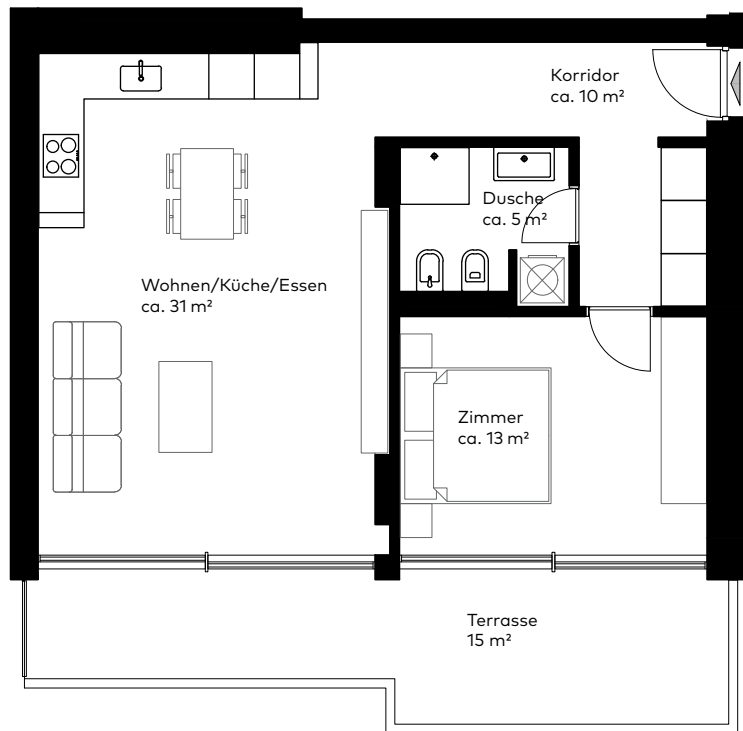
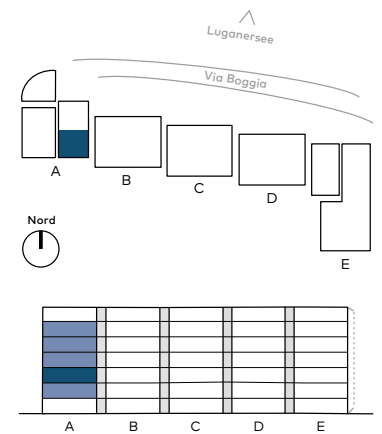
GEBÄUDE A

GESCHOSS 2.OG

TYPENGLEICHE WOHNUNGEN

PL-01.020 PL-03.062

PL-04.083 PL-05.104



BERATUNG UND VERKAUF

Parco Lago SA

Via Bosia 4

CH-6900 Paradiso

+41 091 980 48 89

info@parcolagoparadiso.ch

www.parcolagoparadiso.ch

Ein Projekt der PSP Swiss Property in Zusammenarbeit mit Renzetti & Partners SA

Stand Februar 2019. Alle Angaben, Pläne, Zeichnungen usw. sind unverbindlich. Die Möblierung auf den Plänen und die Visualisierungen dienen als Beispiele und zeigen nicht immer den endgültigen Ausbau. Änderungen bleiben bis Bauvollendung vorbehalten.