

PL-01.031, 2.5-ZIMMER

via Bosia 5D

OPTIONAL 3.5-Zimmer, ca. 80m²

WOHNFLÄCHE ca. 56m²

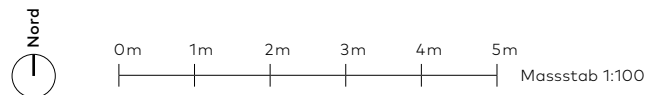
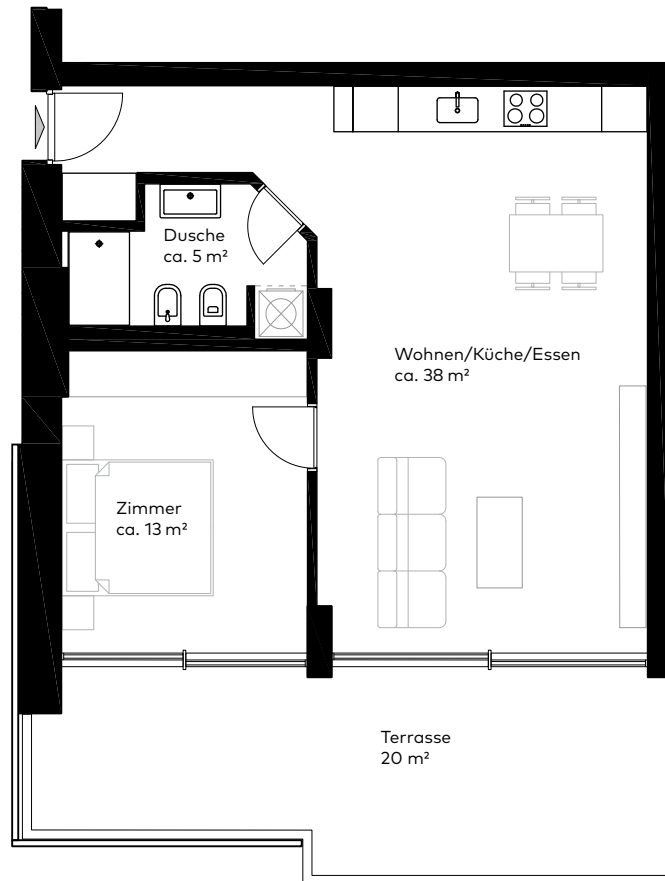
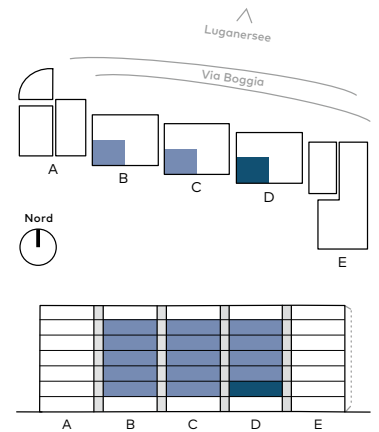
TERRASSE 20m²

GEBÄUDE D

GESCHOSS 1.OG

TYPENGLEICHE WOHNUNGEN

PL-01.023	PL-01.027	
PL-02.044	PL-02.048	PL-02.052
PL-03.065	PL-03.069	PL-03.073
PL-04.086	PL-04.090	PL-04.094
PL-05.107	PL-05.111	PL-05.115



BERATUNG UND VERKAUF

Parco Lago SA +41 091 980 48 89
 Via Bosia 4 info@parcolagoparadiso.ch
 CH-6900 Paradiso www.parcolagoparadiso.ch

Ein Projekt der PSP Swiss Property in Zusammenarbeit mit Renzetti & Partners SA

Stand Februar 2019. Alle Angaben, Pläne, Zeichnungen usw. sind unverbindlich. Die Möblierung auf den Plänen und die Visualisierungen dienen als Beispiele und zeigen nicht immer den endgültigen Ausbau. Änderungen bleiben bis Bauvollendung vorbehalten.