

PL-00.014, 4.5-ZIMMER

via Bosia 5E

WOHNFLÄCHE ca. 100m²

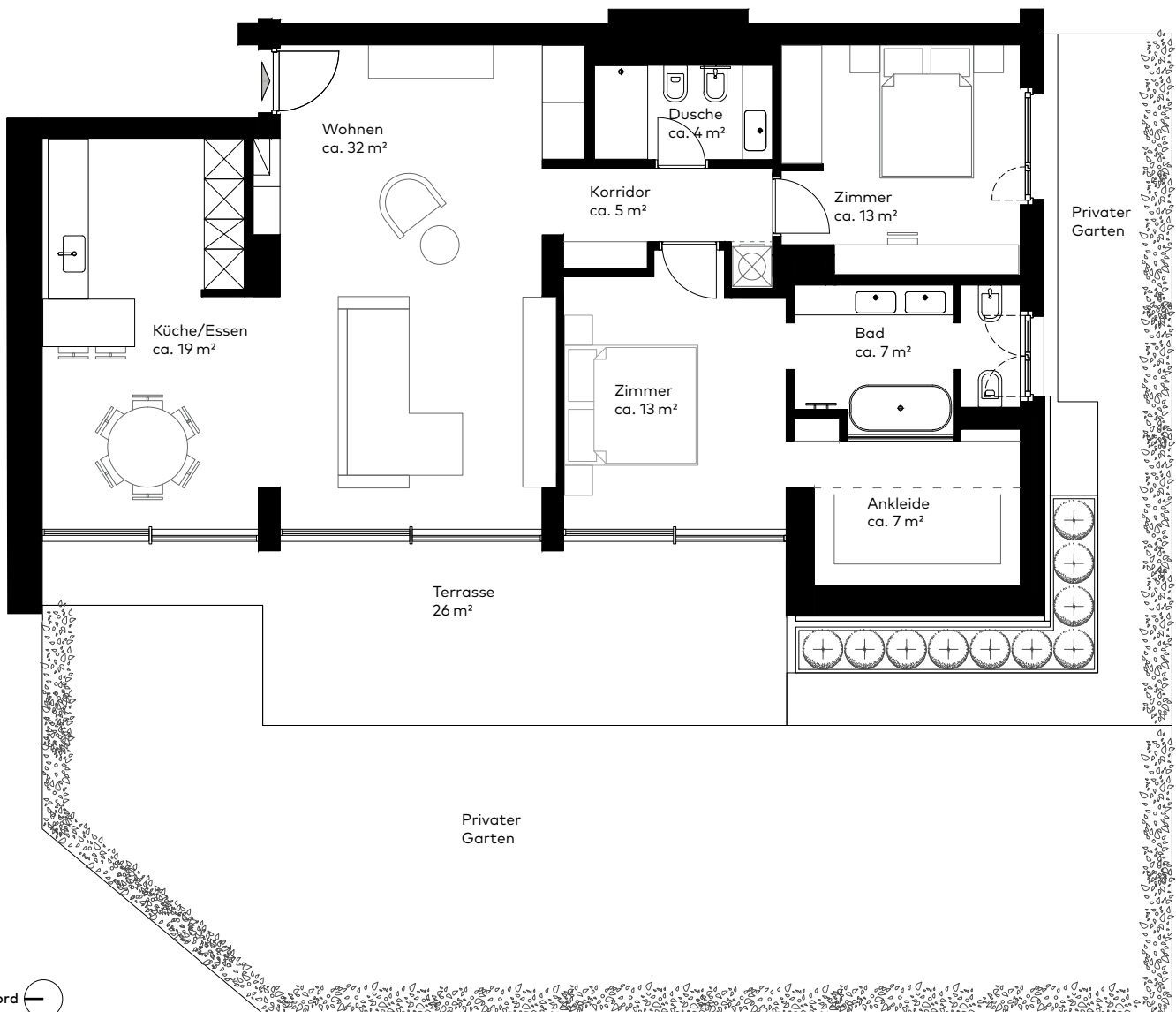
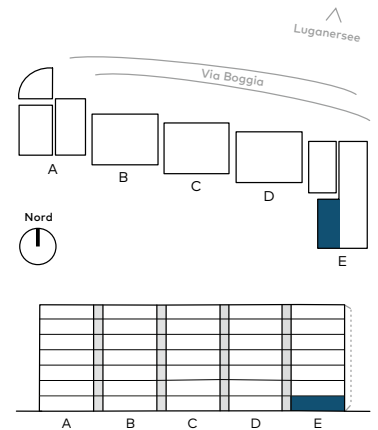
TERRASSE 26m²

GEBÄUDE E

GESCHOSS EG

TYPENGLEICHE WOHNUNGEN

—



0m 1m 2m 3m 4m 5m
Masstab 1:100

BERATUNG UND VERKAUF

Parco Lago SA
Via Bosia 4
CH-6900 Paradiso

+41 091 980 48 89
info@parcolagoparadiso.ch
www.parcolagoparadiso.ch

Ein Projekt der PSP Swiss Property in Zusammenarbeit mit Renzetti & Partners SA

Stand Februar 2019. Alle Angaben, Pläne, Zeichnungen usw. sind unverbindlich. Die Möblierung auf den Plänen und die Visualisierungen dienen als Beispiele und zeigen nicht immer den endgültigen Ausbau. Änderungen bleiben bis Bauvollendung vorbehalten.